

BLASIUS  
RESIDENTIE

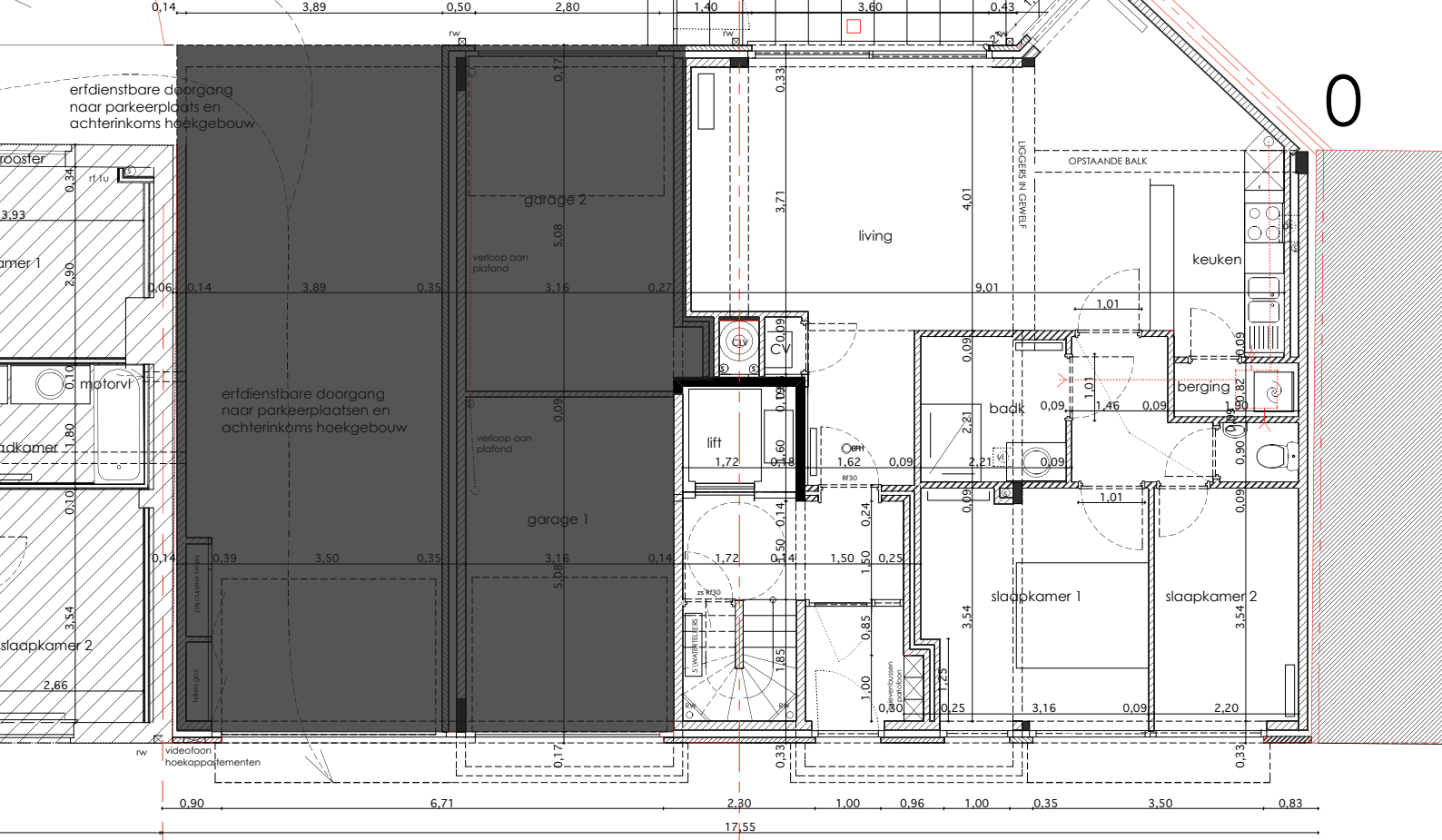


# NIEUWBOUWPROJECT IN HET CENTRUM VAN RUMBEKE



OLIVIER CONSTRUCT NV  
LODEWIJK DE RAETLAAN 24 - 8870 IZEGEM  
T 051 33 30 30 - F 051 33 30 40

INFO@BLASIUS.BE  
WWW.BLASIUS.BE



# APPARTEMENT 1

Gelijkvloers - Totale oppervlakte 84 m<sup>2</sup> + terras van 19 m<sup>2</sup>



De residentie BLASIUS wordt uitgevoerd met de voorgeschreven isolatie materialen die met en door de EPB coordinator werden bepaald, zodat het energetisch verbruik voor verwarming sterk wordt gereduceerd.

Elk appartement is voorzien van een apart toilet, een berging en een uitgeruste badkamer en keuken. Een terras is beschikbaar aan de straatzijde.

De gemeenschappelijke delen bestaan uit

- enerzijds de doorgang naar en met de parkeerplaatsen en manoeuvreer ruimte aan de achterzijde van het gebouw die volgens de modaliteiten bepaald in de basisakte mede in de toegang voor het aansluitend gebouw op de hoek en zijn bijgaande parkeerplaatsen voorzien.
- anderzijds de inkom, lift- en trapcirculatie in het gebouw, bevattende een inkomhall met brievenbussen en videofoon afgesloten van de inwendige traphal en lift door een elektrisch te bedienen tussendeur.

Elk niveau wordt vervolgens bereikt met een trap en lift, de ruime gemeenschappelijke hall voor de lift en de afmetingen van de lift maken dat de privatieven bereikbaar zijn ook voor mindervalide bewoners, het geeft tevens een ruimer en luxueuzer cachet aan de gemeenschappelijk ruimtes.

## PARKEERMOGELIJKHEDEN

- 2 garages
- 3 parkeerplaatsen

## ADRES

Rumbeekstesteenweg 463 - 465  
8800 Rumbeke

## ARCHITECT

AW Architectenburo

## STABILITEITSBURO

Studiebureel Boucherie

## PROMOTER

Olivier Construct NV  
Lodewijk De Raetlaan 24  
8870 Izegem